

BADKAMERAFDICHTING MET HET KÖSTER BD-SYSTEEM



KÖSTER
WATERDICHT

Afdichting onder de tegels

Een volledige en sterke afdichting is een beslissende voorwaarde voor een langdurig gebruik van sanitaire ruimtes. Ondanks het waterdicht zijn van een wandtegel, is de voeg dat meestal niet. Vanuit dat gezichtspunt is het zeer belangrijk om de ondergrond voor te bereiden met een waterdichte afdichtingslaag.

Door de Europese organisatie voor technische goedkeuringen is er de richtlijn ETAG 022 ontwikkeld: - „afdichtingen voor wanden en vloeren in natte ruimten“.



Eisen

De „ETAG 022“ eist, dat het afdichtingssysteem onder normale gebruiksomstandigheden tenminste dezelfde belasting weerstaat die door beweging van die bouwdeelen ontstaat, welke als ondergrond dient voor diezelfde afdichting. Daarnaast moet de afdichting niet alleen water en temperatuursinvloeden weerstaan maar ook de alkaliteit van beton en mortels. Het systeem moet voor het verwerken binnen, waar het niet blootgesteld mag worden aan temperaturen onder de 5°C of boven de 40°C, geschikt zijn.

Voorbeeld:

- op wand en/of vloervlakken met slechts af en toe directe waterbelasting (b.v. ver genoeg verwijderd van douche of badkuip)
- op wand en/of vloervlakken in douche of badkuipomgevingen met gering dagelijks gebruik. (b.v. normale woonhuizen, appartementen en hotels). op wand en/of vloervlakken met meer frequentere en langdurigere waterbelasting dan gewoon voor een normale woning. (b.v. openbare badruimten, scholen en sportlocaties)

Köster producten voor een afdichting onder tegels



KÖSTER BD 50 Primer

Waterverduunbaar dieptegron-
derings concentraat voor het
aanbrengen van een hechtbrug op
de ondergrond.
Verbruik: ca. 0,05-0,1kg/m²
afhankelijk van de ondergrond.



KÖSTER BD Flex-Band K120

Dun Elastomeer - voegafdichtingsband
voor overgangen op scheurgevoelige
ondergronden in het KÖSTER BD
systeem onder keramische bekledingen.
Verpakking: 10m1 rol - 0,6mmx120mm.
50m1 rol, 0,6mmx120mm.



KÖSTER BD Vloermanchet

Elastische vloermanchet voor het
afdichten van afvoeren in het
KÖSTER BD systeem onder
keramische bekledingen.
Afmeting: 35x35 cm. Dikte: 0,6 mm



KÖSTER BD Wandmanchet

Elastisch dichtingsmanchet voor het
afdichten van buisdoorvoeringen
in het KÖSTER BD systeem onder
keramische bekledingen.



KÖSTER BD Buitenhoek

Elastisch vormstuk voor het
afdichten van buitenhoeken
In het KÖSTER BD systeem onder
keramische bekledingen.
Breedte: 6cm. Zijlengte: 7,5 cm.
Dikte: 0,6 mm.



KÖSTER BD Binnenhoek

Elastisch vormstuk voor het afdichten
van binnenhoeken in het KÖSTER
BD systeem onder keramische
bekledingen.
Breedte: 6cm, Zijlengte: 10,5 cm.
Dikte: 0,6mm.



KÖSTER BD 50

Hoogelastische, waterdichte
afdichting op Acrylaatbasis.
Voor het afdichten van wand
en vloervlakken in het KÖSTER
BD systeem onder tegels in
badkameromgevingen.



KÖSTER Flexlijm

Eenkomponenten, minerale Flexlijm
voor alle minerale bouwstoffen in
de bouw.
Verbruik: ca. 1,7 kg/m² per mm
laagdikte.

Voordelen van het Köster BD-Systeem

- absoluut waterdicht
- flexibel en scheuroverbruggend
- afdichting van naden en doorvoeringen
- eenvoudige verwerking
- perfecte oppervlakte voor tegelen met tegellijm
- ook verwerkbaar in combinatie met vloerverwarming
- goede hechting op de ondergrond
- aansluitingen en reparaties makkelijk uit te voeren
- niet ontvlambaar
- reukloos
- hydrolyse en alkaliteitsbestendig
- krasvast
- naadloos systeem

Verwerking van het Köster BD Systeem

Aanbrengen van de Köster BD primer



Köster BD 50 primer wordt met een kwast en roller op de ondergrond aangebracht. Het verbruik varieert naargelang de ondergrond. Om een gipskartonplaat te gronderen, wordt de Köster BD 50 primer in een verhouding van 1:3 met water verdund. Het verbruik bij deze verdunding bedraagt ca. 240 g/m². Precieze informatie staan in het technisch merkblad.

Köster BD 50 voorbereiden



Vooraf wordt de BD 50 gemengt. Daarvoor is een langzaam lopende menger (400rpm) geschikt. Het materiaal ca. 1 minuut mengen.

Het aanbrengen van de Köster BD binnenhoek



1. De hoek wordt eerst met een laag Köster BD 50 voorbereid ca. 10 cm wand en vloer overlappend.

2. De Köster BD binnenhoek wordt in de nog verse laag BD 50 ingebed.

3. De weefselranden van de Köster BD binnenhoek worden zodanig ingewerkt, dat het weefsel volledig met Köster BD 50 bedekt is.

Het aanbrengen van de Köster BD buitenhoek



1. De hoek wordt eerst met een laag BD 50 voorbereid, ca. 10 cm wand en vloer overlappend.

2. De Köster BD buitenhoek wordt in de nog verse laag BD 50 ingebed.

3. De weefselranden van de Köster BD buitenhoek worden zodanig ingewerkt, dat het weefsel volledig met Köster BD 50 bedekt is.

Het aanbrengen van de Köster BD wandmanchet



1. Het Köster BD wandmanchet wordt over de doorvoering geschoven.

2. De oppervlakte rondom de doorvoer wordt voorbereid met 1 laag Köster BD 50. Het wandmanchet wordt in de nog verse laag BD 50 ingebed.

3. De weefselranden van de Köster BD wandmanchet worden zodanig ingewerkt, dat het weefsel volledig met Köster BD 50 bedekt is.

Het aanbrengen van de Köster BD Flex band K120



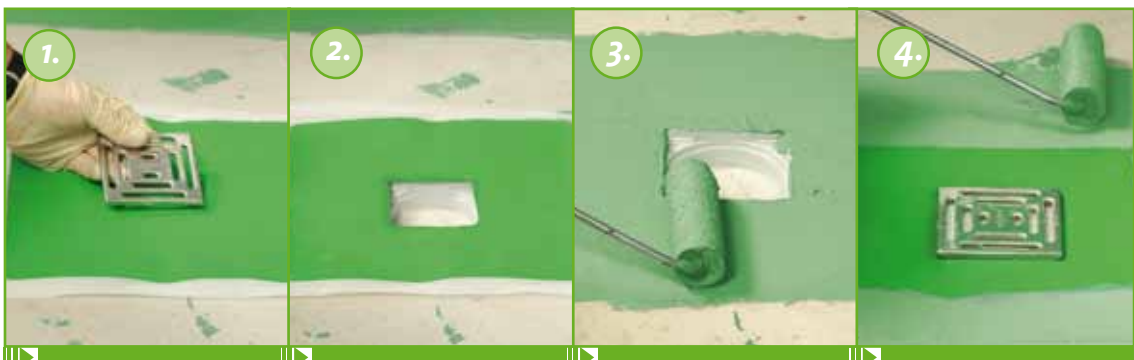
1. De oppervlakte langs de wand/vloer aansluiting wordt eerst met een laag Köster BD 50 voorbereid ca. 10 cm wand en vloer overlappend.

2. Het Köster BD 50 Flex band K120 wordt in de nog verse laag BD 50 ingebed.

3. De weefselranden van de Köster BD Flex band K120 worden zodanig ingewerkt, dat het weefsel volledig met Köster BD 50 bedekt is.

4. Het Köster BD 50 Flex band K120 vormt de verbinding tussen wand en vloerafdichting. Daarom wordt het toegepast in wand/vloeraansluitingen en langs binnen en buitenhoeken.

Het aanbrengen van de Köster BD Vloermanchet



1. De Köster BD 50 vloermanchet wordt over de onderuitloop geïnstalleerd.

2. Een gat ter grote van de onderuitloop uitsnijden. Daarbij is het belangrijk dat de Köster BD manchet naar binnen, in de onderuitloop, ca. 3 mm overlapt.

3. De oppervlakte waarop de manchet wordt aangebracht wordt voorbereiden met 1 laag BD 50

4. De Köster vloermanchet wordt in de nog verse laag Köster BD 50 ingebed. De weefselranden van de Köster BD vloermanchet worden zodanig ingewerkt, dat het weefsel volledig met Köster BD 50 bedekt is.

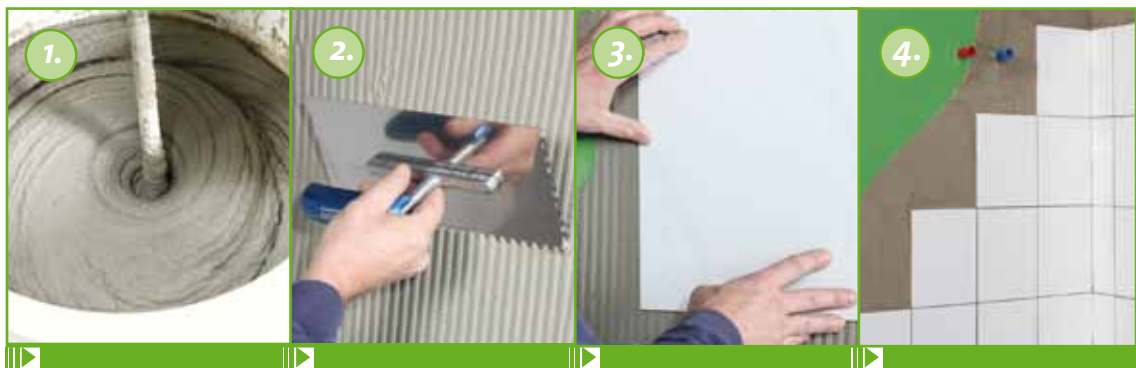
Het verwerken van Köster BD 50



Köster BD 50 wordt met behulp van een kwast en roller opgebracht. Het verbruik bedraagt per laag ca. 0,5-0,6kg/m². Het totaalverbruik is ca. 1,1kg/m². De wachttijd tussen de lagen onderling bedraagt minstens 3 uur.

Na het aanbrengen van de 2e laag moet de afdichting minstens 20 uur drogen voordat er verdere handelingen volgen. De kant en klare afdichting voor het tegelen optisch controleren op fouten of slecht behandelde delen.

Tegelen met Köster BD Flex tegellijm



Tot 6 liter aanmaakwater in een kuip gebruiken waarin de poeder portiegewijs wordt gemengt. Continue mengen met een langzaam draaiende menger.

Na het volledig doordrogen van de afdichting wordt de Köster BD Flex lijm b.v. met een getande spaan opgebracht. Het verbruik is afhankelijk van de toegepaste tegelmaat. Zie verder het technisch merkblad.

Aansluitend de tegel in de verse lijm aanbrengen.

Een met het Köster BD 50 systeem afgedichte badkamer.

Europese Technische Certificering

Het Köster BD systeem is getest door het DIBt, het Duitse Instituut voor Bouwtechniek.

In juni 2009 heeft Köster Bauchemie AG het certificaat voor Europese technische goedkeuring ETA-09/199 ontvangen.



Köster programma

- 1 Kelderbuitenafdichtingen
- 2 Kelderbinnenafdichtingen
- 3 Optrekkend vocht bestrijding
- 4 Scheur en injectieslanginjecties
- 5 Betonveredeling
- 6 Voegafdichtingen
- 7 Afdichtingen Sanitaire ruimtes
- 8 Vloercoatings
- 9 Onderhoud en reinigingsproducten
- 10 Gevelbescherming
- 11 Balkon en terrasafdichtingen
- 12 Dakcoatings
- 13 Reservoir –en leiding afdichtingen
- 14 Speciale afdichtingen



Köster Abdichtungssystemen AG ontwikkeld, produceert en levert een uitgebreide reeks van speciale vochtwerende afdichtingsystemen en betonreparatiemiddelen. Oppericht in 1982 in Duitsland, bestaat de Köster groep inmiddels uit 24 firma's die in meer dan 45 landen zijn vertegenwoordigd. Onze policy: - het aanbieden van hoogkwalitatieve duurzame en goed presterende afdichtingsystemen.



Waarop u kunt vertrouwen

Door ons goed uitgebouwde service- en bedrijfsnetwerk in de Benelux, Frankrijk en Europa en vele andere landen kunnen we u op korte termijn ter plaatse vakkundig advies geven, alsook een vlotte levering van afdichtingsproducten die uw gebouw duurzaam beschermen.

KÖSTER
Afdichtingssystemen

*Algemeen Distributeur
voor de Benelux en Frankrijk:*

Köster Afdichtingssystemen BV

Overveld 15

3848 BT Harderwijk - NL

Tél: +31 341 46 70 90

Fax: +31 341 46 70 99

info@koster-afdichtingssystemen.nl

www.koster-afdichtingssystemen.nl

